

Turbulences sur le marché automobile suite au scandale du diesel; l'Europe toujours sur la voie de la croissance

- Le scandale du diesel a provoqué des turbulences sur le marché automobile: l'Allemagne maintient néanmoins le niveau des exportations de sa production automobile (80%)
- D'importants marchés comme le Brésil et la Russie actuellement en profonde récession, et continueront de s'affaiblir en 2016 (-9% de ventes en Russie et -7% au Brésil)
- Le marché européen a progressé de 9% en 2015 et poursuivra sur cette voie en 2016 (+3%)
- Le secteur suisse de la sous-traitance automobile subit une pression sur les prix en raison de coûts de production et de main d'œuvre élevés
- En se restructurant, en diversifiant sa clientèle, en délocalisant les étapes de fabrication les plus coûteuses et en se spécialisant, le secteur suisse de la sous-traitance automobile a trouvé les bonnes réponses à des défis accrus

Wallisellen - Suisse, le 25 février 2016 – Le secteur automobile international est confronté à des défis majeurs selon une étude récente d'Euler Hermes, leader mondial de l'assurance-crédit. D'une part, le scandale du diesel a provoqué des turbulences et, d'autre part, d'importants acheteurs comme le Brésil et la Russie ont plongé dans une profonde récession assortie d'une perte de leur pouvoir d'achat qui devrait se poursuivre en 2016 (-9% en Russie et -7% au Brésil). Le secteur automobile international n'est pas encore assez diversifié géographiquement. La multiplication des restrictions environnementales entraîne par ailleurs une hausse des investissements de R&D.

Marché automobile suisse

Le secteur suisse de la sous-traitance automobile est confronté à des défis majeurs depuis la suppression du cours plancher par rapport à l'euro et le scandale du diesel. Il est en outre pénalisé par des coûts de production et de main d'œuvre élevés en comparaison internationale.

« Les entreprises concernées ont pour la plupart trouvé des réponses adaptées à ces challenges, en se restructurant, en diversifiant leur clientèle, en délocalisant les étapes de fabrication les plus coûteuses dans des pays meilleur marché, ou encore en spécialisant leur production, » dit Stefan Ruf, CEO d'Euler Hermes Suisse.

Les chiffres des nouvelles immatriculations, qui se maintiennent à des niveaux élevés en Europe, aux États-Unis et en Asie, et la faiblesse des prix des matières premières et de l'énergie leur sont par ailleurs favorables. Mais les sous-traitants helvétiques restent malgré tout sous tension en raison de la vive concurrence qui règne au sein de l'UE, de la forte pression qui continue de peser sur les prix et des problèmes de surcapacité qui menacent d'aggraver encore la situation.

En 2015, le commerce automobile en Suisse a progressé de 7,2% (0,3 millions d'unités au total). En 2016, Euler Hermes table sur une croissance supplémentaire de +1%.

Marché automobile international

En 2015, le **marché automobile international** s'est bien tenu en termes de nouvelles immatriculations. En témoignent les chiffres des trois principaux marchés automobiles, l'Europe, la Chine et les États-Unis (qui représentent plus de 75% des ventes mondiales):

- Europe +9% (14 millions d'unités, ce qui reste cependant inférieur aux 16 millions d'unités enregistrées avant la crise)
- Chine +7% (21 millions d'unités)
- USA +6% (17,8 millions d'unités)

En 2015, le **secteur automobile européen** a obtenu des résultats tout à fait robustes:

- Le secteur automobile suisse a progressé de +7,2% (0,3 millions d'unités au total)
- L'Allemagne a progressé de +5,6% (3,2 millions d'unités au total)
- L'Autriche a progressé de +1,7% (0,3 millions d'unités au total)

Pour 2016, Euler Hermes prévoit une nouvelle augmentation des unités pour ces trois pays:



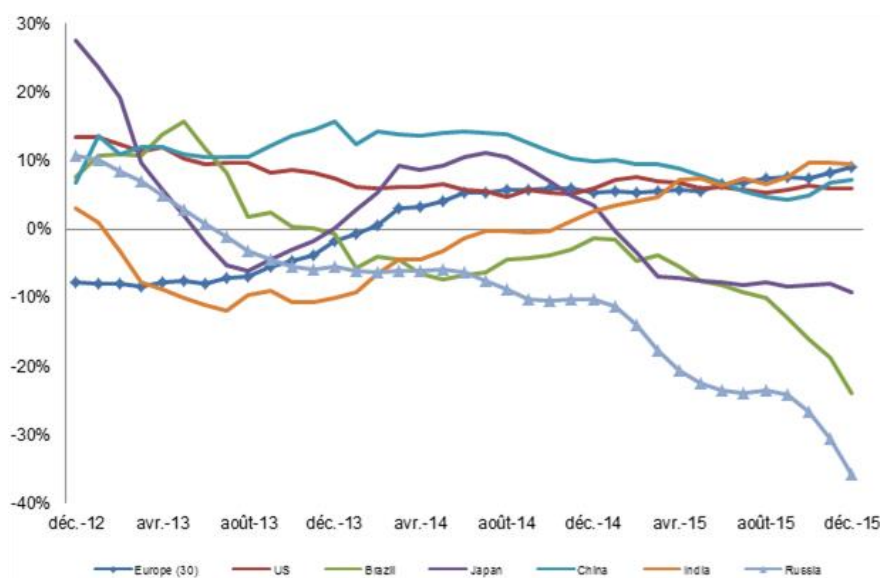
- Suisse +1%
- Allemagne +3%
- Autriche +2%

En Europe, Euler Hermes table sur une croissance de +3% en 2016.

L'Allemagne affiche une production automobile élevée (5,7 millions d'unités), dont elle exporte 80%. Malgré le scandale du diesel, elle n'a pas subi de baisse de son volume d'exportations. Le niveau de production correspond à celui d'avant la crise.

Croissance du secteur automobile dans le monde en 2015

Croissance annuelle moyenne (12/2015)	Europe	États-Unis	Brésil	Mexique	Argentine	Japon	Chine	Inde	Russie	Turquie
Uniquement VT (voitures particulières)	9,10%	5,90%	-24,00%	15,10%	1,80%	-9,30%	7,20%	9,60%	-35,70%	23,50%



#

Contacts média :

Euler Hermes Suisse - Annalisa Job
 + 41 44 283 65 14
annalisa.job@eulerhermes.com

Groupe Euler Hermes – Rémi Calvet
 +33 1 84 11 61 41
remi.calvet@eulerhermes.com

Euler Hermes est le leader mondial des solutions d'assurance-crédit et un spécialiste reconnu dans les domaines du recouvrement et de la caution. Avec plus de 100 années d'expérience, Euler Hermes offre une gamme complète de services pour la gestion du poste clients. Son réseau international de surveillance permet d'analyser la stabilité financière de PME et de grands groupes actifs dans des marchés représentant 92% du PNB global. Basée à Paris, la société est présente dans plus de 50 pays avec plus de 6.000 employés. Membre du groupe Allianz, Euler Hermes est coté à NYSE Euronext Paris (ELE.PA). Le groupe est noté AA- par Standard & Poor's et Dagong Europe. La société a enregistré un chiffre d'affaires consolidé de 2,6 milliards d'euros en 2015 et garantissait pour 890 milliards d'euros de

transactions commerciales dans le monde fin 2015. Plus d'information: www.eulerhermes.com, LinkedIn ou Twitter @eulerhermes.

Euler Hermes Suisse a plus de 50 collaborateurs répartis entre son siège principal, à Zurich, et ses sites de Lausanne et de Lugano. www.eulerhermes.ch

Réserve : Certains des énoncés contenus dans le présent document peuvent être de nature prospective et fondés sur les hypothèses et les points de vue actuels de la Direction de la Société. Ces énoncés impliquent des risques et des incertitudes, connus et inconnus, qui peuvent causer des écarts importants entre les résultats, les performances ou les événements qui y sont invoqués, explicitement ou implicitement, et les résultats, les performances ou les événements réels. Une déclaration peut être de nature prospective ou le caractère prospectif peut résulter du contexte de la déclaration. De plus, les déclarations de caractère prospectif se caractérisent par l'emploi de termes comme " peut ", " va ", " devrait ", " s'attend à ", " projette ", " envisage ", " anticipe ", " évalue ", " estime ", " prévoit ", " potentiel " ou " continue ", ou par l'emploi de termes similaires. Les résultats, performances ou événements prospectifs peuvent s'écarter sensiblement des résultats réels en raison, notamment (i) de la conjoncture économique générale, et en particulier de la conjoncture économique prévalant dans les principaux domaines d'activités du groupe Euler Hermes et sur les principaux marchés où il intervient, (ii) des performances des marchés financiers, y compris des marchés émergents, de leur volatilité, de leur liquidité et des crises de crédit, (iii) de la fréquence et de la gravité des sinistres assurés, (iv) du taux de conservation des affaires, (v) de l'importance des défauts de crédit, (vi) de l'évolution des taux d'intérêt, (vii) des taux de change, notamment du taux de change EUR/USD, (viii) de la concurrence, (ix) des changements de législations et de réglementations, y compris pour ce qui a trait à la convergence monétaire ou à l'Union Monétaire Européenne, (x) des changements intervenants dans les politiques des banques centrales et/ou des gouvernements étrangers, (xi) des effets des acquisitions et de leur intégration, (xii) des opérations de réorganisation et (xiii) des facteurs généraux ayant une incidence sur la concurrence, que ce soit au plan local, régional, national et/ou mondial. Beaucoup de ces facteurs seraient d'autant plus susceptibles de survenir, éventuellement de manière accrue, en cas d'actions terroristes. La société n'est pas obligée de mettre à jour les informations prospectives contenues dans le présent document.